

# FICHE CONSEIL

**CERAM DECOR**  
Lyon . Besançon . Saint Agnan . Sud



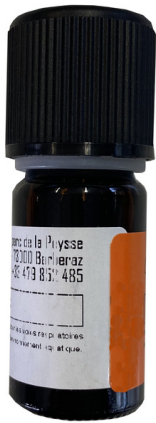
## LUSTRES ET MÉTAUX PRÉCIEUX

### COMMENT TRAVAILLER LES LUSTRES ET MÉTAUX

Cette fiche conseil à pour but de vous orienter sur la les outils à utiliser et comment travailler ces produits.

# LUSTRES & MÉTAUX PRÉCIEUX

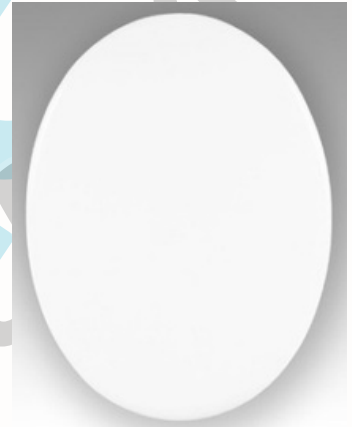
*L'utilisation de ces produits est très facile, pour commencer, il faut se constituer sa "boîte à outils"*



Un lustre  
ou métaux  
précieux



une  
baguette  
en verre



une  
palette en  
porcelaine



Un pinceau et/ ou une mousse



Un diluant pour  
lustres et/ ou  
métaux précieux

**f** @ceramdecor.fr **@**

# LA BOITE A OUTILS

## en détail

- **Le lustre ou métal précieux**  
produit de base.
- **La baguette en verre et la palette**  
Pour peindre votre lustre, il ne faut pas tremper directement votre pinceau dans le flacon car il pourrait l'oxyder. On trempe la baguette dans le flacon et ensuite on dépose la goutte sur la petite palette pour venir prendre cette goutte avec notre pinceau.  
Une seule goutte suffit, évitez d'en mettre plus car les lustres et métaux précieux sèchent vite, il vaut mieux en rajouter petit à petit
- **Le pinceau et/ou la mousse**  
On utilise un pinceau pour peindre des petits motifs et on utilise une mousse pour "putoiser" une grande surface.
- **Le diluant pour lustres et /ou métaux précieux**  
Il vous servira a deux choses, nettoyer votre matériel pour enlever l'excédent de lustre/ métaux précieux (et ensuite nettoyer au savon) et mélanger votre produit s'il "s'empâte". Mettez une goutte de diluant et mélangez avec la baguette et hop il est requinqué !

# APPLICATION

Préparez votre poste avec tout ce que contient votre boîte à outils et nettoyez votre pièce à l'alcool pour enlever la poussière.

Secouez votre flacon avant l'utilisation pour ré homogénéiser votre produit.

Trempez votre baguette puis déposez la goutte sur la palette. Appliquez votre produit au pinceau si vous avez des petites touches ou motifs précis à décorer ou à la mousse si vous souhaitez remplir une grande surface.

□ Déposez une couche suffisamment épaisse, elle doit être de couleur foncé et bien laisser sécher

Cuisson à 800°C

**f** @ceramdecor.fr 

# BON A SAVOIR

- La température de cuisson préconisée est de 800°C.  
Programme idéal: 100°C/h jusqu'à 150°C et ensuite pleine puissance jusqu'à 800°C. Palier de 10min
- Les lustres et métaux précieux s'utilisent tels quels sans diluer. Lorsque le flacon est terminé, vous pouvez mettre une ou deux gouttes maximum de diluant, bien secouer le flacon et le rajouter à un flacon neuf. Attention a ne pas trop mettre de diluant dans l'or sinon il vous donnera à la cuisson un rendu rose violacé.
- À conserver à l'abri de la lumière et de la chaleur
- Il est toujours important de faire des essais pour ne pas avoir de mauvaises surprise, pour chaque lustres, je vous conseille d'essayer les deux techniques en utilisant la mousse et le pinceau car le résultat putoisé est quelques fois différent du résultat au pinceau, il est plus nappé et la couleur peut légèrement se modifier
- Si vous trouvez qu'il y a des " manques " ou autre, vous pouvez repasser une couche et recuire. Attention à repasser votre couche sur toute la surface que vous retouchez sinon il y aura une démarcation.

# LES PETITES ORIGINALITÉS

Il existe plusieurs techniques pour " pimper " votre or, platine et lustre  
Ces techniques ont pour but de donner des effets de matières.  
Il y a les agents de marbrages, les incrustations, l'immersion et la  
technique Scandinave qui regroupe plusieurs choses.

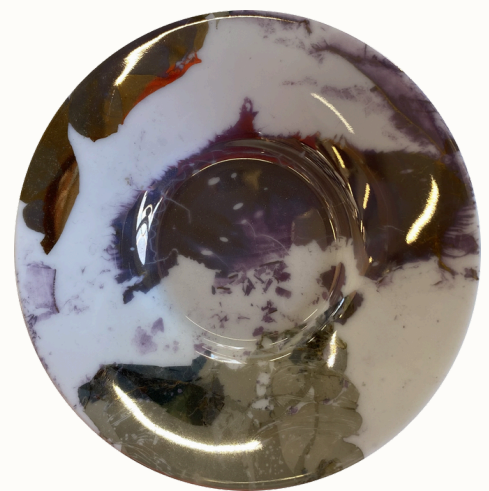


## LE MARBRAGE

se putoise sur lustre et métaux précieux un fois sec.  
La réaction est immédiate et cuisson à 800°C

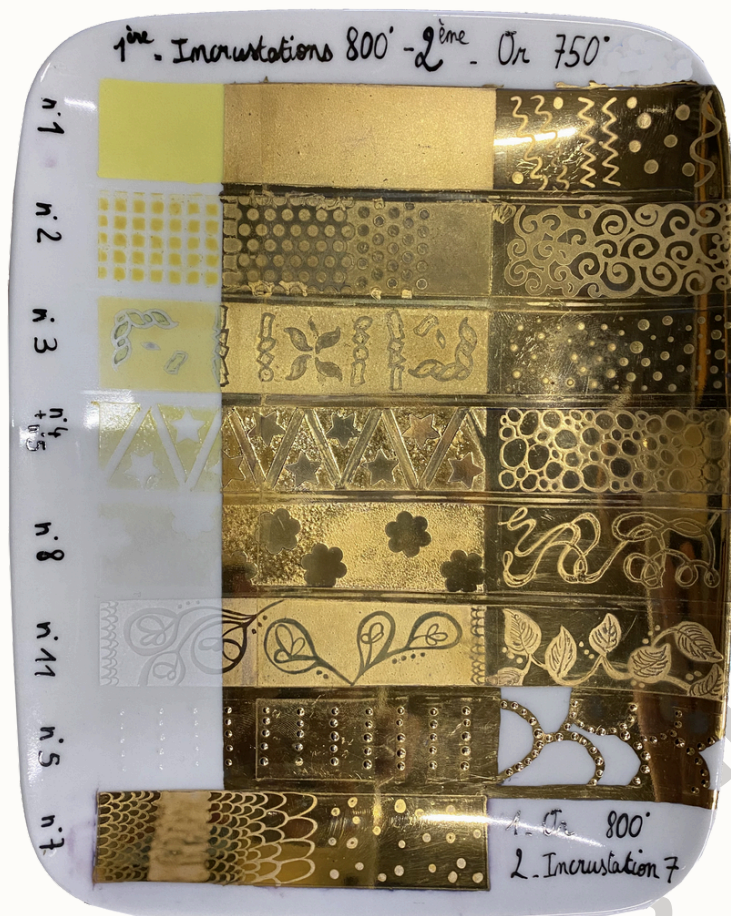
## L'IMMERSION

Prenez un récipient plus grand que la pièce à immerger et le remplir d'eau tiède à environ 35°C.  
Trempez votre baguette en verre dans le métal précieux et posez délicatement à la surface la goutte recueillie. Le métal va immédiatement s'étaler sur la surface. Vous pouvez maintenant tremper votre pièce de façon à attraper le métal.  
Les variations de couleurs données une fois cuites sont dues à l'épaisseur, par exemple l'or quand il n'est pas suffisamment épais donne ce côté violacé



f @ceramdecor.fr 

# LES PETITES ORIGINALITÉS



## LES

## INCUSTATIONS

Incrustations. Pour modifier votre or et platine, il s'applique en général sous les métaux précieux afin de créer des effets.

Ils se travaillent tous de différentes façons

Pour plus de détails sur la le marbrage, l'immersion et les incrustations retrouvez le livre de Catherine Bergoin sur notre site dans :  
[LIBRAIRIE > DECOR SUR PORCELAINE > METAUX PRECIEUX & LUSTRES](#)

f @ceramdecor.fr @

# LES PETITES ORIGINALITÉS

## LA TECHNIQUE SCANDINAVE



Le tressaillage, casse émail ou brise glaçure  
Poudre blanche qui s'empâte à l'eau et cuit à 850°C.  
Après cuisson, faire sauter à l'aide d'un outils en métal  
le tressaillage qui aura pour effet immédiat de faire  
sauter votre émail.

Les reliefs, effet bosse au rendu brillants ou mat

Poudre blanche qui s'empâte au médium et cuit à 820°C.  
Après cuisson recouvrir de métal précieux sur et autour du relief. Le  
résultat est visible lorsqu'il est recouvert.



### **BLANC RELIEF**

blanc lisse brillant



### **HI RELIEF**

rugueux plus ou moins mats



### **I RELIEF**

Pour plus de détails sur la technique Scandinave retrouvez le livre  
de Catherine Bergoin sur notre site dans :

[LIBRAIRIE > DECOR SUR PORCELAINE > TECHNIQUE SCANDINAVE](#)

**f** @ceramdecor.fr **@**